

SE

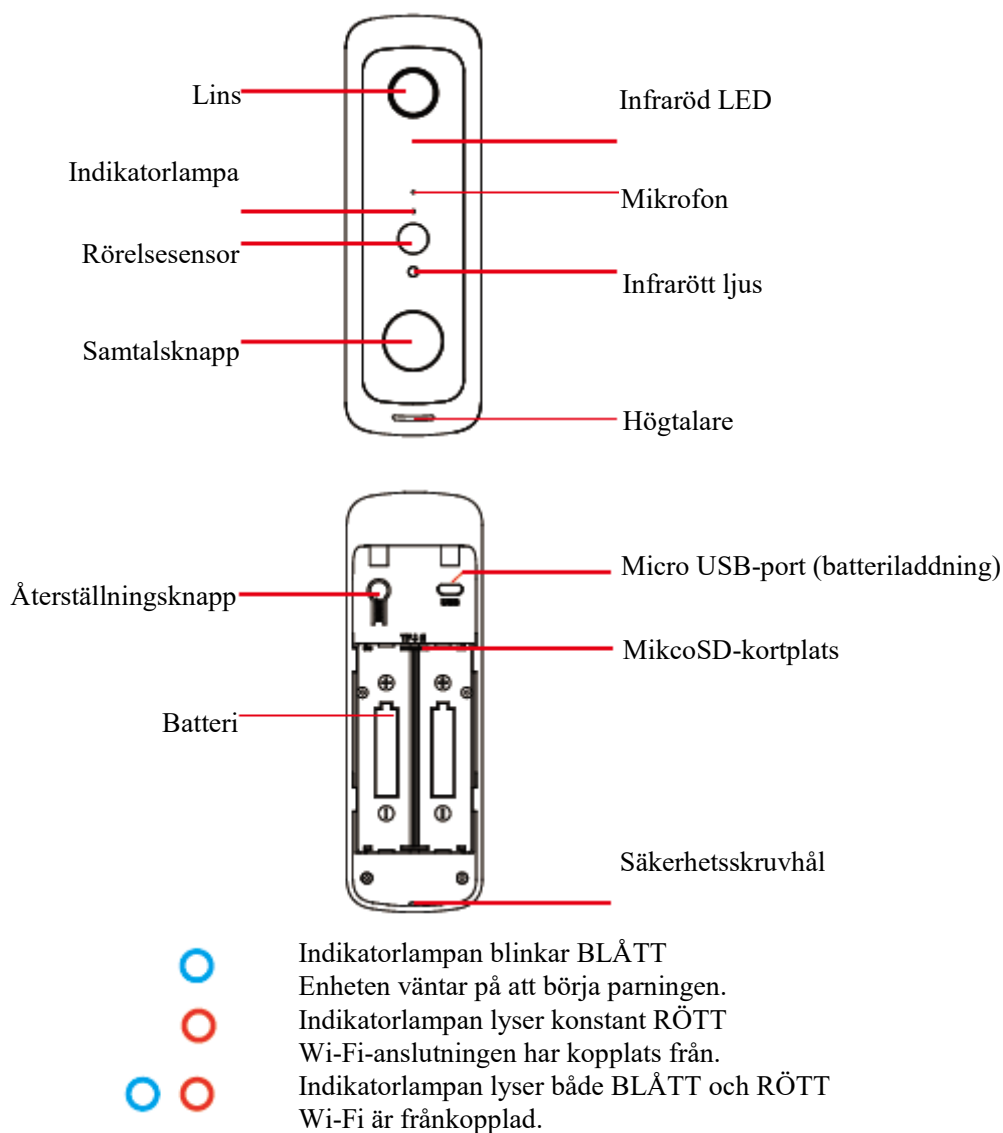
DENVER®

DENVER SMART HOME SHV-120 Bruksanvisning



[Facebook.com/denverelectronics](https://www.facebook.com/denverelectronics)

1. Komma igång




2. Ladda batterierna

Laddningstid: 7 timmar med 1 A USB-laddare (medföljer ej) (via dörrklockans micro USB-port)

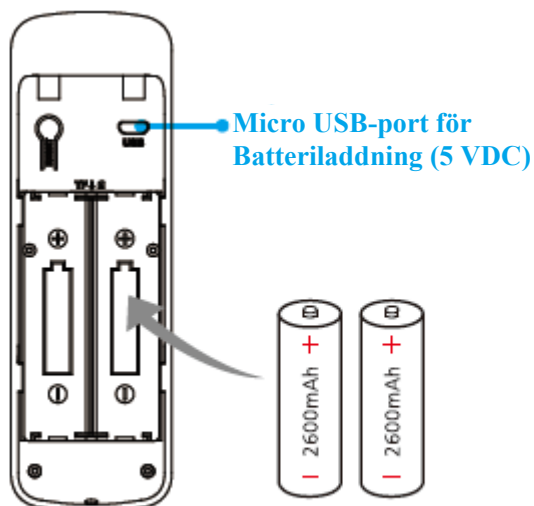
Ladda 18650-batterierna helt före användning. Vid normal användning kommer batterierna att räcka mellan två till tre månader.

Obs:

Om dörrklockan lagrar ett omfattande antal händelser varje dag konsumerar detta mycket batteriström, och du behöver ladda batterierna tidigare än normalt. Dessutom laddas batterierna ur varje gång du använder Live-vyn för att titta eller tala genom dörrklockan. För att förhindra omfattande händelser kan du justera rörelseinställningarna till en lägre känslighet.

VARNING 

Se till att sätta i 18650-batterierna på rätt håll. Om du sätter i batterierna på fel håll orsakar du skada.



Laddningsbart 18650-batteri

3. Ställ in din videodörrklocka i appen DENVER SMART HOME

Steg 1

Ladda ned appen Denver Smart Home. Skanna QR-koden nedan eller sök efter "Denver smart Home" i Apple app store eller Google Play.



Denver Smart Home



iOS



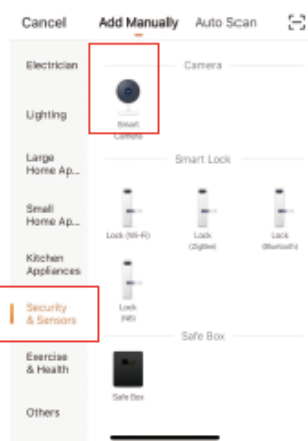
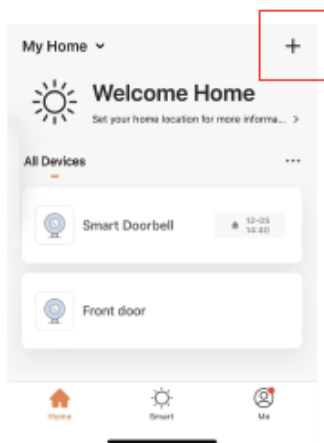
Android

Steg 2

Öppna appen Denver Smart Home och registrera din e-postadress eller telefonnummer samt logga in på ditt konto.

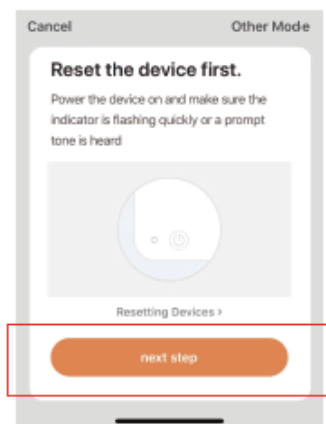
Steg 3

Välj + längst upp till höger på startsidan för att lägga till din dörrklocka. Tryck på Säkerhet och sensorer och välj sedan Smart kamera.



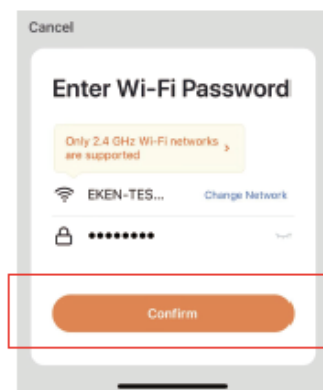
Steg 4

Öppna batterilocket och ta bort isoleringsflikarna. När du hör kameran är den nu redo att börja paras ihop och LED-lampan blinkar snabbt blått. Tryck sedan på Nästa steg.



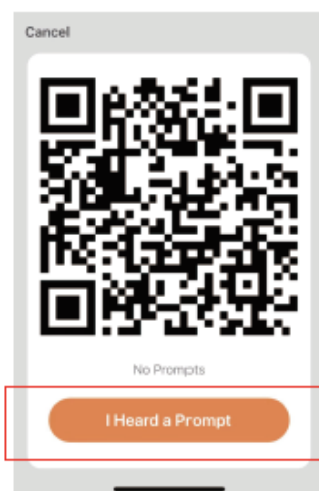
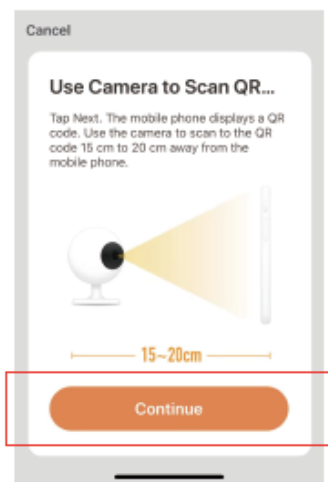
Steg 5

Hitta namnet på ditt Wi-Fi-nätverk. Ange ditt Wi-Fi-lösenord och tryck sedan på Bekräfta.



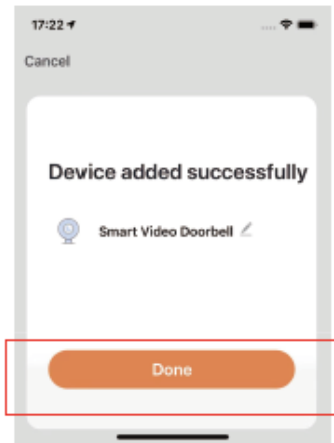
Steg 6

Tryck på Fortsätt och använd sedan dörrklockan för att skanna QR-koden på din mobiltelefon. Tryck på Jag hörde en prompt när du hör den.



Steg 7

Tryck på Klar när dörrklockan har anslutits till ditt Wi-Fi. Installationen är nu klar. Prova på den och se förhandsgranskningen i realtid.



ANMÄRKNING:

Se till att aktivera push-meddelanden på din telefon.

1. Gå till Inställningar -> Meddelanden -> PÅ
2. En lista över appar som stöder push-meddelanden visas.
3. Klicka på appen Denver Smart Home och aktivera meddelandet.

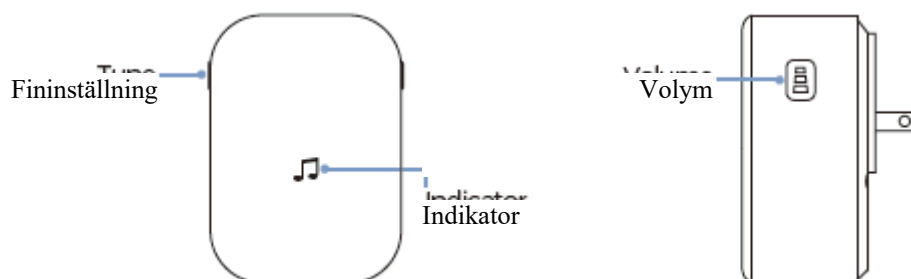
4. Ställ in din trådlösa signal

Anslut videodörrklockan till dörrsignalen och få en direkt varning i ditt hem om någon ringer på dörrklockan. Du kan höra dörrklockan när du är hemma, utan att kontrollera appen för videodörrklockan! Dörrklockan kopplas in i ett vägguttag som du kan placera den var som helst i hemmet.

ANMÄRKNING:

Videodörrklockan är bara kompatibel med vår trådlösa signal och inte med några andra traditionella dörrsignaler. Dörrsignalen är valfri. Om den trådlösa signalen inte är inställd kommer meddelanden om dörrklockan att gå direkt till appen Denver Smart Home.

Översikt över den trådlösa signalen



Komma igång

Installera din signal med videodörrklockan

Steg 1

Se till att din videodörrklocka har anslutits till telefonen och anslut din signal innan inställningsprocessen.

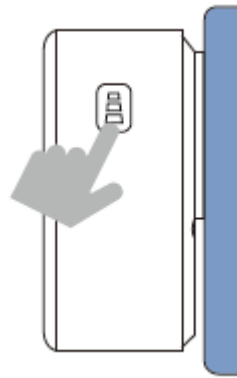
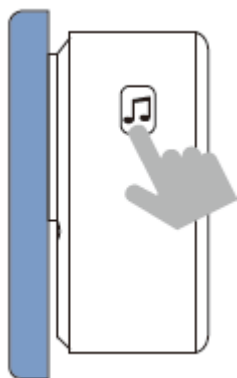


Steg 2

Tryck på knappen Tune för att gå igenom 52 olika melodier och välj en.

Steg 3

Håll volymknappen intryckt i fem sekunder tills den blå indikatorn TÄNDS.

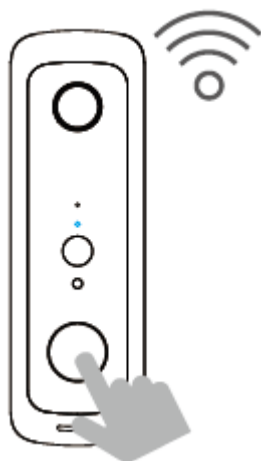


Steg 4

Tryck på samtalsknappen.

Steg 5

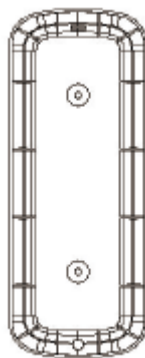
Tryck på samtalsknappen igen och signalen spelar automatiskt upp den melodi du har valt.



5. Montera din videodörrklocka på väggen



Steg 1:
Ta bort det bakre fästet.



Steg 2:
Använd två fästsruvar för att fixera det bakre fästet på din dörr eller vägg. Du kan även använda dubbelsidig tejp för att fixera det bakre fästet.



Steg 3:
Sätt i dörrklockan i det bakre fästet. Använd den medföljande säkerhetsskruven för att säkra dörrklockan så att den inte lätt kan tas bort.

Meddelande

Kontrollera förhandsvisningen i realtid för att hitta den bästa höjden för att montera dörrklockan. Vi rekommenderar att den inte monteras under axelhöjd.

6. VANLIGA FRÅGOR OCH SVAR

F: Hur återställer jag dörrklockan?

S: Håll in RESET-knappen i 6 sekunder.

F: Hur delar jag videodörrklockan med min familj?

S:

1. På startsidan trycker du på dörrklockan för att se i realtid.
2. Klicka på ikonen "inställningar" i det övre högra hörnet.
3. Välj "Dela enhet"
4. "Lägg till delning" och ange det kononamn du vill dela med. Alternativt kan du följa instruktionerna i appen för att göra inställningar för hela familjen.

F: Hur justerar jag PIR-rörelsedetekteringens känslighet?

S:

1. På startsidan trycker du på dörrklockan för att se i realtid.
2. Klicka på ikonen inställningar i det övre högra hörnet.
3. Välj PIR

Alternativ för PIR-rörelsekänslighet

Hög: Spelar in och meddelar dig om varje rörelse. Kortaste batterilivslängden.

Medel: Spelar in och meddelar dig om rörelser mindre ofta. Standard batterilivslängd.

Låg: Spelar in och meddelar dig om rörelser ännu mindre ofta. Maximal batterilivslängd.

F: Hur många användare kan se videon samtidigt?

S: Upp till fyra användare kan se videoflödet. Både iOS och Android är kompatibla.

F: Stöds 5 GHz WiFi?

S: Nej. Endast 2,4 GHz WiFi stöds.

F: Min signal är svag på min dörrklocka.

S: Dörrklockan kan vara för långt borta från din trådlösa router eller kan du ha några hinder mellan dem som reducerar signalstyrkan. Du kan prova att placera om din router eller skaffa en signalförstärkning/repeater för din trådlösa router.

F: Är den här enheten endast batteridrivnen?

S: Ja den är endast batteridrivnen. Inga kablar behövs.

F: Kan jag använda appen Tuya Smart Life med dörrklockan?

S: Ja du kan använda båda apparna Tuya Smart Life och Denver Smart Home.

ALLA RÄTTIGHETER RESERVERADE, UPPHOVSRÄTT DENVER ELECTRONICS A/S

Observera - Alla produkter är föremål för ändringar utan föregående meddelande.
Vi reserverar oss för fel och utelämnanden i handboken.

DENVER®

www.denver-electronics.com



Elektrisk och elektronisk utrustning och tillhörande batterier innehåller material, komponenter och ämnen som kan vara skadliga för hälsan och miljön om avfallet (kasserad elektrisk och elektronisk utrustning och batterier) inte hanteras korrekt.

Elektrisk och elektronisk utrustning och batterier är märkta med en symbol i form av en överstruken soptunna (syns nedan). Denna symbol visar att elektrisk och elektronisk utrustning och batterier inte bör slängas tillsammans med annat hushållsavfall, utan ska istället slängas separat.

Som slutanvändare är det viktigt att du lämnar in dina använda batterier i en för ändamålet avsedd anläggning. På det viset säkerställer du att batterierna återvinns lagenligt och att de inte skadar miljön.

Alla kommuner har etablerat uppsamlingsställen där elektrisk och elektronisk utrustning och batterier antingen kan lämnas in kostnadsfritt i återvinningsstationer eller hämtas från hushållen. Vidare information finns att tillgå hos din kommuns tekniska förvaltning.

Härmed försäkrar, Inter Sales A/S att denna typ av radioutrustning SHV-120 överensstämmer med direktiv 2014/53/EU. Den fullständiga texten till EU-försäkran om överensstämmelse finns på följande webbadress: Ange: www.denver-electronics.com och klicka sedan på sök IKON på toppen av webbplatsen. Skriv modellnummer: SHV-120. Ange produktsida, och direktiv i rött finns under hämtningar/andra hämtningar.
Driftsfrekvensområde: 2400 ~ 2500 MHz
Maximal utgående ström: 10 dbm

DENVER ELECTRONICS A/S
Omega 5A, Soefte
DK-8382 Hinnerup
Danmark
www.facebook.com/denverelectronics