

DE Gebrauchsanleitung – Dünger-/Wassermischer

EN Instruction for use – Fertiliser / water mixer

FR Mode d'emploi – Mélangeur engrais / eau

SV Bruksanvisning – Spridare för flytande gödningsmedel

Aquamix 1.25 V (Art.Nr. 11953401)

1.25 Liter / 0.2 % / 0.5 % / 1.0 % / 2.0 %



Das durchdachte Dosiersystem sorgt für genaue Mischung von Wasser und handelsüblichem Dünger.

The well designed dosing system ensures a precise mixture of water and commercial liquid fertiliser.

Le système de dosage bien conçu donne un mélange exacte d'eau et produits de fertilisation usés dans le commerce.

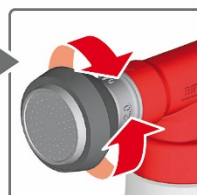
Det väl utformade doseringssystemet garanterar en exakt blandning av vatten och flytande gödningsmedel.

Gebrauch Usage Utilisation Användning

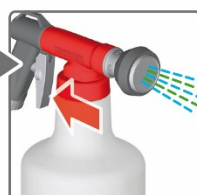
i Nur sauberes Wasser verwenden! Brause für die Ausbringung nicht entfernen!
Use clean water only! Do not remove sprinkling rose for application!
N'utiliser que de l'eau propre! Ne pas enlever la pomme d'arrosage lors de l'aspersion d'engrais!
Använd endast rent vatten! Ta inte bort spridarmunstycket vid användning!



Mischeinheit abschrauben
Marktüblichen Flüssigdünger einfüllen
Unscrew mixing unit
Fill in off-the-shelf liquid fertiliser
Dévisser le mélangeur
Remplir l'engrais liquide usé dans le commerce
Skruva loss blandningshuvudet
Fyll på med flytande gödningsmedel



Mischeinheit aufschrauben
Mischverhältnis wählen
Attach mixing unit
Choose mixing ratio
Revisser le mélangeur
Choisir le dosage
Skruva fast blandningshuvudet
Välj blandningsförhållande



Gartenschlauch anschliessen
Giessen: sofortige Vermischung
Connect garden hose
Watering: for immediate mixing
Raccorder le tuyau d'eau
Arroser: mélange immédiat
Koppla på trädgårdsslangen
Vattna med direkt inblandning
av gödning



Zwischenstufen:
Keine Beimischung
Intermediate stage:
No admixture
Etapes intermédiaires:
Aucun mélange
Mellanläge:
Ingen inblandning av gödning



10 Years Spare Part- and Service Guarantee

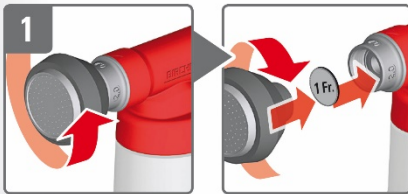


Made in Switzerland

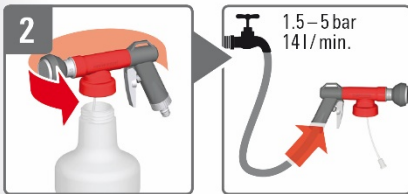
1

Düse reinigen
Clean nozzle
Nettoyer la buse
Rengöring av munstycket

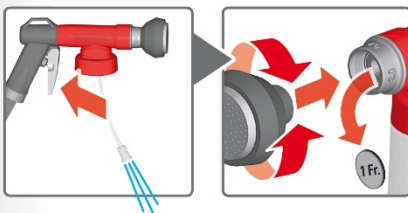
i Feststoffe und Schmutz im Konzentrat können die Düse verstopfen.
 Solid matter and dirt in the concentrate can block the nozzle.
 Des matières solides et des impuretés dans le concentré peuvent provoquer l'obstruction de la buse.
 Fasta partiklar och smuts i konzentratet kan blockera munstycket



Brause abschrauben, Münze in die Öffnung legen
Brause wieder aufschrauben
 Unscrew sprinkling rose, place coin in the opening
 Attach rose head again
 Dévisser la pomme d'arrosage, placer la pièce dans l'orifice
 Revisser la pomme d'arrosage
 Skruva av spridarmunstycket, placera ett mynt i öppningen
 Skruva fast spridarmunstycket igen



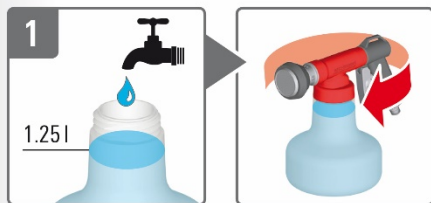
Behälter abschrauben
Gartenschlauch anschliessen, Wasserhahn aufdrehen
 Unscrew container
 Connect garden hose, open water tap
 Dévisser le réservoir
 Raccorder le tuyau d'eau, ouvrir le robinet d'eau
 Skruva av behållaren
 Anslut trädgårdsslangen, öppna vattenkranen



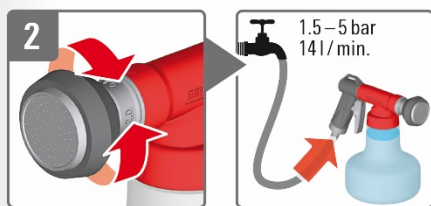
Handventil betätigen, Düse wird rückgespült
Münze entfernen, Brause wieder aufschrauben
 Actuate hand valve to back-flush nozzle
 remove coin, attach sprinkling rose again
 Actionner le robinet revolver, la buse est rétrolavée
 enlever la pièce, revisser la pomme d'arrosage
 Tryck in handtaget för att backspola munstycket
 ta bort myntet, skruva fast spridarmunstycket igen

2

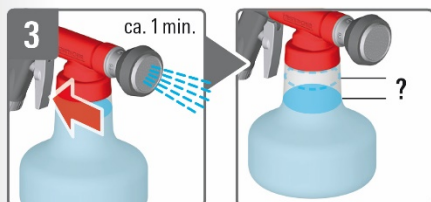
Funktionstest
Functionality test
Test de fonctionnement
Funktionstest



1.25 Liter sauberes Wasser einfüllen
Mischeinheit aufschrauben
 Fill in 1.25 Litres of clean water
 Attach mixing unit
 Remplir 1.25 litres d'eau propre
 Visser le mélangeur dessus
 Fyll på med 1.25 liter rent vatten
 Skruva fast blandningshuvudet



Mischverhältnis wählen
Gartenschlauch anschliessen
 Choose mixing ratio
 Connect garden hose
 Choisir le dosage
 Raccorder le tuyau d'eau
 Välj blandningsläge
 Koppla på trädgårdsslangen



1 Minute giessen
Wasserverbrauch im Behälter prüfen
 Water for 1 minute
 Check container for water consumption
 Arroser pendant 1 minute
 Vérifier la consommation d'eau dans le réservoir
 Vattna i en minut
 Kontrollera behållaren för vattenförbrukning

v0720

BIRCHMEIER®

SMART UND SWISS SEIT 1876

Birchmeier Sprühtechnik AG
 Im Stetterfeld 1
 5608 Stetten
 Schweiz



www.birchmeier.com

T +41 56 485 81 81
 F +41 56 485 81 82